

# МЕТАЛЛОПОЛИМЕРЫ

Металлополимеры WEICON – это двухкомпонентные составы из эпоксидных смол с различными наполнителями (алюминий, титан, бронза, сталь, минералы (карборунд, циркон) и т.д.), которые после смешивания полимеризуются практически без изменения в объеме. Застывший материал может подвергаться механической обработке.

Металлополимеры WEICON – это идеальный материал для проведения быстрых, долгосрочных и экономичных ремонтов, технического обслуживания. При помощи металлополимеров WEICON можно осуществить:

- Устранение коррозионных повреждений и точечной коррозии
- Изготовление инструментов, форм, моделей, которые подвержены высоким температурам
- Капитальный ремонт металлических поверхностей, заделка трещин, швов
- Ремонт резьбовых соединений, восстановление посадочных мест
- Ремонт бетонных, пластмассовых, резиновых изделий

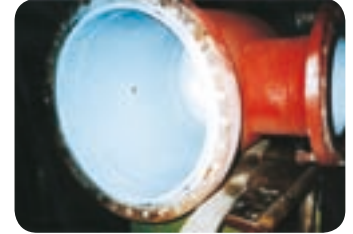
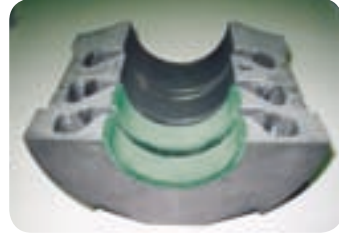


Продукт	Артикул	Фасовка	Основа: Эпоксидная смола	Особые свойства, применение	Расход на 1 м <sup>2</sup> , кг (толщина слоя 1 мм)
WEICON A	10000005-34 10000020-34	0,5 кг 2 кг	с наполнением из стали	Устранение коррозионных повреждений и точечной коррозии в емкостях; ремонт труб, форм для литья, корпусов и деталей машин; изготовление инструментов и пружинных устройств; производство форм и моделей	2,90
WEICON B	10050005-34 10050020-34	0,5 кг 2 кг	с наполнением из стали	Производство форм и моделей; изготовление инструментов, подвижных соединений, шаблонов и средств измерений; заполнение раковин и микротрещин в отливках; ремонт широкого профиля	2,75
WEICON BR NEW	10420005-34 10420020-34	0,5 кг 2 кг	с наполнением из бронзы	Заполнение отверстий; ремонт и восстановление бронзовых изделий и бронзовых отливок (например, корабельные винты)	1,8
WEIDLING C	10100005-34 10100020-34	0,5 кг 2 кг	с наполнением из алюминия	Устойчивость к высоким температурам; заливка форм (например, вакуумной и обычной); изготовление фиксирующих устройств и инструментов (литье под давлением), которые подвержены воздействию высоких температур до +220°C	1,62
WEICON F	10150005-34 10150020-34	0,5 кг 2 кг	с наполнением из алюминия	Заполнение отверстий; ремонт и восстановление частей (например, литейные сопла и устройства крепежа)	1,60
WEICON F2	10200005-34 10200020-34	0,5 кг 2 кг	с наполнением из алюминия	Отливание моделей, форм и шаблонов; изготовление прототипов, устройств крепления; заполнение скатов с целью проверки точности пружинных устройств в ультразвуковых сварочных аппаратах	1,45
WEICON SF	10250005-34 10250020-34	0,5 кг 2 кг	с наполнением из стали	Быстрозастывающая. Быстрый ремонт и склеивание (к примеру, неплотных трубчатых соединений, корпусов, механизмов); анкерные крепления; изготовление фиксирующих устройств	2,60
WEICON WR	10300005-34 10300020-34	0,5 кг 2 кг	с наполнением из стали	Водоустойчивая. Ремонт валов; заливка несущих поверхностей, направляющих и режущего инструмента; изготовление литейных контурных моделей и форм вытягиваемой детали; заливка оснований машин и фундамента	2,30
WEICON WR2	10350005-34 10350020-34	0,5 кг 2 кг	с минеральным наполнением	Водоустойчивая. Ремонт конвейеров, рельсовых проводников и направляющих, где происходит износ скользящих поверхностей; восстановление корпусов насосов, экструдеров и фланцев	1,67
WEICON HB-300	10450010-34	1 кг	с наполнением из стали	Может применяться на вертикальных поверхностях. Простое и практичное использование. Пропорция смешивания 1:1. Высокая термостойкость до +280°C	2,34
WEICON TI	10430005-34 10430020-34	0,5 кг 2 кг	с титановым наполнением	Водоустойчивая. Ремонт, где требуется высокая устойчивость к давлению и химикалиям; ремонт насосов, трубопроводной арматуры, плит, шарикоподшипниковых опор, валов, роторов и пропеллеров; восстановление корпусов насосов, подшипников скольжения и т. д.	1,61
WEICON Ceramic BL	10400005-34 10400020-34	0,5 кг 2 кг	с минеральным наполнением	Нанесение кистью. Наполнен карборундом и цирконом. Исключительно высокая износостойкость и прочность на истирание. Водоустойчивость. Используется в качестве профилактики или после ремонтных работ, чтобы уменьшить истирание на отливках, трубопроводных арматурах, лопастях, а также для множества других целей	1,90
	10405005-34 10405020-34	0,5 кг 2 кг			1,80
WEICON UW NEW	10440005-34 10440020-34	0,5 кг 2 кг	с минеральным наполнением	Особый тип со стальным наполнителем и с очень высокой прочностью схватывания на влажных и мокрых поверхностях и даже под водой. Ремонт и восстановительные работы во всех типах водных работ	1,35
WEICON Ceramic W	10460005-34 10460020-34	0,5 кг 2 кг	с минеральным наполнением	Водо- и износостойчивая, обладает термостойкостью до +260°C (кратковременно). Очень хорошая устойчивость к химикатам. Защита поверхности с исключительно высокой износостойкостью и прочностью на истирание	1,59
WEICON ST	10410005-34 10410020-34	0,5 кг 2 кг	с металлическим наполнением	Не подвергается коррозии. Ремонт и восстановление на станках и изделиях из нержавеющей стали	1,64
WEICON Resin Puty	10500100-34 10500400-34 10500800-34	0,1 кг 0,4 кг 0,8 кг	с минеральным наполнением	Устойчивость к воздействию высоких температур. Герметизация, укрепление и соединение деталей; заполнение зазоров, формовка; проведение быстрого ремонта; фиксация винтов, анкеров и соединителей; устранение протечек в трубах и контейнерах; восстановление литых изделий; ремонт валов, подшипников, корпусов, насосов; ремонт дефектов резьбы	2,00
WEICON Casting Resin	10520010-34	1 кг	без наполнения	Универсальная смола для литья и ламинирования. Может быть наполнена различными наполнителями и использована для создания объемных подложек	1,10
WEICON Uretan 45, 60, 80	10514005-34 10516005-34 10518005-34	0,5 кг	с полиуретаном	Смола для эластичного литья и защитного покрытия на основе полиуретана, обеспечивающая высокую ударопрочность и износостойкость. Склеивается с металлами, бетоном, резиной, деревом, стекловолокном и др. Пригодна как эластичное покрытие в сочетании с другими металлопластиками WEICON	1,05

Таблицу вспомогательных материалов для металлополимеров см. на стр. 28

\*Металлополимер TI можно подвергать обработке после 16 часов выдержки при комнатной температуре (+20°C), вторичная твердость наступает после выдержки в течение 48 часов при комнатной температуре, Четырехэтаговая вторичная твердость (3 ч +50°C, 2 ч +90°C, 2 ч +130°C, 1 ч +170°C)

\*\*Предварительное схватывание 14-24 ч, затем после нагревания при +120°C в течение 14 ч



Продукт	Металлополимеры WEICON до застывания				Металлополимеры WEICON после застывания			Срок годности		
	Состояние	Жизнеспособность клея при 20°C, мин.	Время застывания в часах		Среднее значение прочности при +20°C в соотв. с DIN 53281-83				Цвет после застывания	Устойчивость к температурам, °C
			Прочность при обработке	Конечное значение твердости	Сжатие, Мпа	Прочность на разрыв, Мпа	Прочность на сдвиг, Мпа			
WEICON A	шпатлевка	60	16	24	80	21	34	темно-серый	-35... +120	18 месяцев
WEICON B	густой	60	16	24	110	21	52	темно-серый	-35... +120	
WEICON BR	шпатлевка	60	16	24	95	29	35	бронзовый	-35... +120	
WEIDLING C	жидкая	60	14-24**	24	140	25	77	серый	-70...+220	
WEICON F	шпатлевка	60	16	24	61	20	37	алюминий	-35...+120	
WEICON F2	густой	60	16	24	43	14	26	алюминий	-35... +120	
WEICON SF	шпатлевка	5	3	6	70	14	21	темно-серый	-35... +90	
WEICON WR	жидкая	45	16	24	110	33	80	черный	-35... +120	
WEICON WR2	шпатлевка	45	16	24	71	29	39	темно-серый	-35... +120	
WEICON HB-300	шпатлевка	30	12	24	100	27	42	темно-серый	-35... +200 кратковр. +280	
WEICON TI	шпатлевка	120	24	48	105	35	100	серый	-35... +200 кратковр. +260	
WEICON Ceramic BL	жидкая	20	12	24	115	25	98	синий	-35... +180	
		40	16	24	85	22	95			
WEICON UW	шпатлевка	20	16	24	60	30	38	темно-серый	-35... +120	
WEICON Ceramic W	шпатлевка	120	24	48	140	30	90	белый	-35... +200 кратковр. +260	
WEICON ST	шпатлевка	60	16	24	80	27	38	серый	-35... +120	
WEICON Resin Puty	шпатлевка	30	2	3	80	30	56	зеленый	-35... +200	36 месяцев
WEICON Casting Resin	жидкая	20	24	36	60	25	285	бесцвет., слабого неопределенного оттенка	-35... +120	18 месяцев
WEICON Uretan 45, 60, 80	жидкая	25	12	24	-	4,1-8,5	-	бежевый	-60... +90	6 месяцев